



ازدهار البلدان كرامة الإنسان



خدمات الشرطة والعدالة

ضمان نهج شامل وكلي لمعالجة
العنف ضد المرأة من خلال الأطر
القانونية/السياساتية وتقديم
الخدمات





أهداف هذا العرض التقديمي

سيقدم هذا العرض التقديمي خدمات الشرطة والعدالة الضرورية التي تشكل استكمالاً لاستجابة شاملة ومنسقة للعنف ضد المرأة، مع التشديد على إمكانية وصول العدالة تركز على الناجيات، والتنسيق بين مؤسسات قطاع العدل.





مقدمة عامة

إن معظم النساء لا يتلقين المساعدة التي يحتاجونها. في المعدل، فقط 4 من كل 10 نساء تعرّضن للعنف قد سعين الى طلب المساعدة. و فقط 6% منهن طلبن المساعدة من السلطات المختصة، مثل الشرطة، والمحامون، والقادة الدينيين، والأخصائيين الصحيين.

الغالبية العظمى من مرتكبي الجرائم لا يواجهون أية عواقب قانونية وألا يتم الإبلاغ إلا عن القليل من حالات العنف ضد النساء إلى الشرطة.

وتؤدي نسبة مئوية أقل من الحالات المبلغ عنها إلى توجيه الاتهامات إلى مرتكب الجريمة.

لا تتم الإدانة في الحالات التي تختار فيها النساء ألا يطالبن إلا في نسبة ضئيلة من هذه الحالات.





مقدمة عامة

في الحالات التي تختار فيها النساء ألا يطالبن بالعدالة من خلال النظام الجنائي، ولكن يقررن اتخاذ إجراء بموجب القانون المدني و/ أو الأسري و/ أو الإداري، فإن النساء يواجهن:

عمليات قانونية مكلفة ومعقدة وطويلة

مساعدة قانونية محدودة أو منعدمة

عدم قدرة المحاكم المدنية ومحاكمة الأسرة على أن تأخذ في الاعتبار تاريخ العنف عند تقرير حضانة الطفل وإتاحة رؤيته.

على الرغم من التقدم المحرز والتحسينات المدخلة على الأطر القانونية ونظم العدالة حتى الآن، إلا أن استجابة الشرطة والعدالة ظلت ناقصة بصورة ملحوظة وليست على المستوى المطلوب للتصدي لحدة العنف القائم على النوع الاجتماعي.





ازدهار البلدان كرامة الإنسان



الأمم المتحدة
الشرق الأوسط
ESCWA

لما الحاجة إلى خدمات أساسية عالية الجودة؟

هناك أسباب عديدة وراء عدم استخدام النساء للخدمات:

- رداءة الخدمات
- نقص في المعرفة حول الخدمات
- عدم توقع المساعدة من الخدمات
- الشك بأن الخدمات ستوفر الأمان
- عدم توفر الخدمات
- الخوف من الإبلاغ بسبب العار و الوصمة

يؤدي عدم توفر خدمات عالية الجودة الى الحاق المزيد الضرر بالمرأة والى منع التعافي



حزمة الخدمات الأساسية: المبادئ

- نهج قائم على الحقوق
- نهج يركّز على الضحايا/الناجيات
- النهوض بالمساواة بين الجنسين وتمكين المرأة
- السلامة أمر بالغ الأهمية
- مناسبة ومراعية للاعتبارات الثقافية والعمرية
- مساءلة مرتكب الجريمة





ازدهار البلدان كرامة الإنسان



نهج قائم على الحقوق

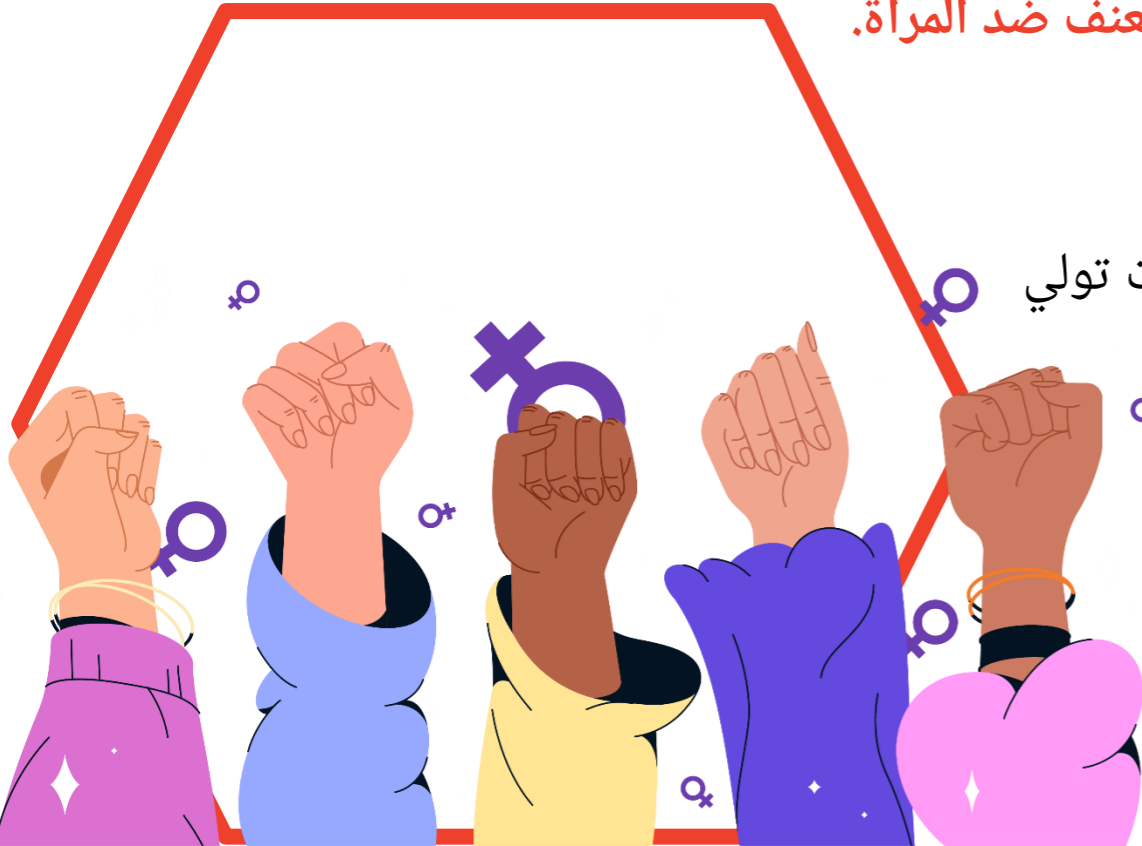
الادراك بأن المسؤولية الأساسية عن الوفاء بحقوق النساء والفتيات اللاتي يتعرّضن للعنف تقع على عاتق الدولة.

على الدول ممارسة العناية الواجبة في الوقاية، والحماية، والمحاكمة، والمعاقبة، والحكم فيما يتعلق بالعنف ضد المرأة.

العنف ضد المرأة هو انتهاك لحقوق الإنسان.

يتطلب النهج القائم على حقوق الإنسان خدمات تولى الأولوية لسلامة ورفاه النساء والفتيات.

كما يتطلّب أعلى معايير تقديم الخدمات.





ازدهار البلدان كرامة الإنسان



مبدأ السلامة: مساءلة مرتكب العنف

سلامة النساء والفتيات أمرٌ بالغ الأهمية عند تقديم الخدمات عالية الجودة.

يجب أن تعطي الخدمات الأساسية **الأولوية لسلامة وأمن مستخدمي الخدمة** وأن تتجنب التسبب في المزيد من الأذى.

يتطلب من الخدمات الأساسية مساءلة مرتكب العنف.

ينبغي أن تقوم الخدمات الأساسية بدعم وتيسير **مشاركة الضحايا/ الناجيات في عملية العدالة**، مع ضمان ألا يوضع عبئ البحث عن العدالة عليها بل على الدولة.





ازدهار البلدان كرامة الإنسان



استراتيجيات نموذجية وتدابير عملية للقضاء على العنف ضد المرأة في مجال منع الجريمة والعدالة الجنائية (1997)

الشرطة

تحت الدول الأعضاء على القيام بما يلي في إطار نظمها القانونية الوطنية:

(أ) ضمان إنفاذ أحكام القوانين والمدونات والإجراءات الواجبة التطبيق ذات الصلة بالعنف ضد المرأة إنفاذاً متسقاً وعلى نحو يكفل إدراك جميع أعمال العنف الإجرامية المرتكبة ضد المرأة والتصدي لها على نحو مناسب من قبل نظام العدالة الجنائية؛

(ب) استحداث أساليب للتحري غير مهينة للمرأة المتعرضة للعنف وتقلل من التدخل في شؤونها، مع التقيد بمعايير لجمع أحسن الأدلة؛

(ج) ضمان أن تراعى في إجراءات الشرطة، بما في ذلك القرارات المتخذة بشأن إلقاء القبض على مرتكب العنف واحتجازه والشروط المتعلقة بالإفراج عنه بأي شكل من الأشكال، ضرورة سلامة الضحية وسائر الأشخاص الذين تربطهم بها صلة أسرية أو اجتماعية أو غيرها، وضمان أن تسفر هذه الإجراءات أيضاً عن درء أي أعمال عنف جديدة؛

(د) تخويل الشرطة صلاحية التصدي الفوري لحالات العنف ضد المرأة؛





استراتيجيات نموذجية وتدابير عملية للقضاء على العنف ضد المرأة في مجال منع الجريمة والعدالة الجنائية (1997)

- (ه) ضمان أن تكون ممارسة الشرطة سلطاتها وفقا لسيادة القانون وقواعد السلوك، وضمن إمكانية مساءلة الشرطة عن أي انتهاك لذلك؛
- (و) تشجيع النساء على الانضمام إلى قوات الشرطة، بما في ذلك الانضمام إلى تلك القوات على مستوى العمليات؛
- اعتمدت من قبل الجمعية العامة للأمم المتحدة بموجب قرارها 52/86 المؤرخ في 12 كانون الأول / ديسمبر 1997.





ازدهار البلدان كرامة الإنسان



المبادئ التوجيهية لخدمات العدالة والشرطة الأساسية العدالة والشرطة

حزمة الخدمات الأساسية للنساء والفتيات اللواتي يتعرضن
للعنف

عناصر الرعاية والمبادئ التوجيهية الخاصة بالجودة





مبادئ عامة

- تعد استجابة الشرطة والعدالة عالية الجودة أمرا حاسما لضمان وفاء القوانين المناهضة لمثل هذا العنف بالمعايير الدولية. بحيث يتم إنفاذها؛ والحفاظ على سلامة النساء والفتيات من العنف، بما في ذلك
- كفالة عدم تكرار حدوث المزيد من العنف؛ وإخضاع مرتكبي العنف للمساءلة؛ وتوفير سبل جبر الضرر الفعالة للضحايا والناجيات.
- يجب أن تكون أنظمة العدالة، وجميع الجهات الفاعلة داخل النظام، خاضعة للمساءلة عن ضمان تنفيذهم والتزاماتهم.
- خدمات العدالة والشرطة ترمي إلى ضمان توفير استجابة عدالة عالية الجودة كجزء من نهج كلي وشامل ومتعدد القطاعات للتصدي للعنف ضد النساء.



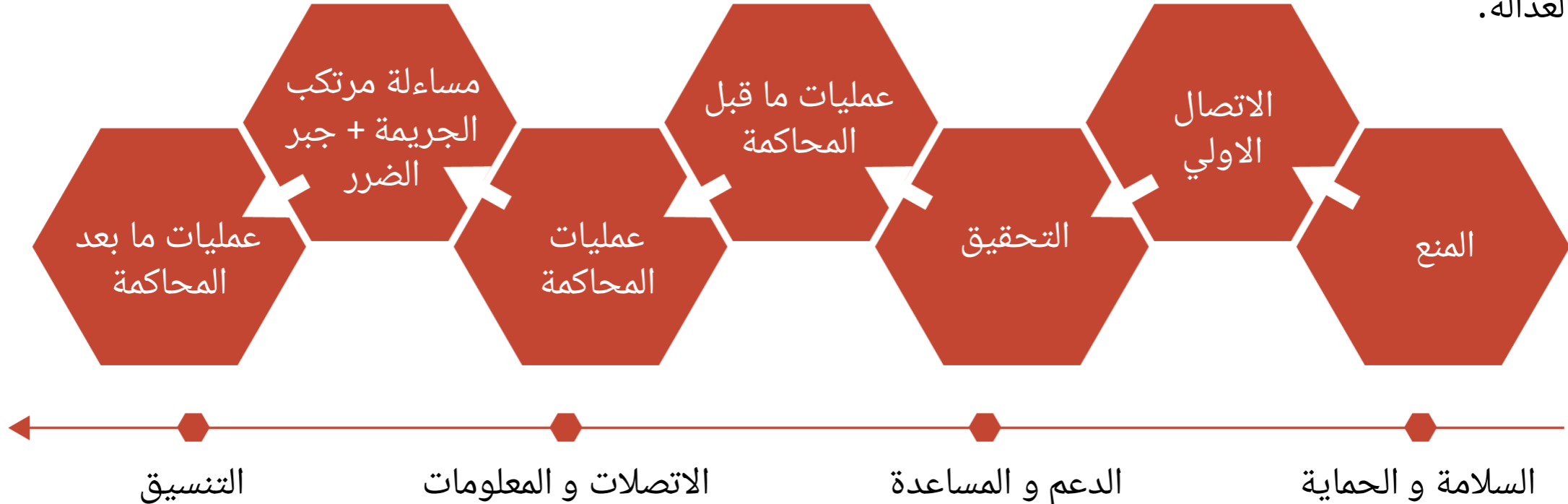


ازدهار البلدان كرامة الإنسان



مراحل العدالة المستمرة

- تغطي خدمات العدالة والشرطة الأساسية جميع تعاملات الضحية والناجية مع الشرطة ومنظومة العدالة بدءا بالإبلاغ أو الاتصال الأولي وانتهاء بسبل الانتصاف المناسبة.
- يتم تجميع الخدمات طبقا للمراحل العامة لنظام العدالة:
- الخدمات لا بد أن تكون متاحة عبر منظومة العدالة بأكملها: الحماية؛ والدعم؛ والاتصالات؛ وتنسيق قطاع العدالة.





ازدهار البلدان كرامة الإنسان



- عند تطبيق المبادئ الإجمالية، ينبغي أن يضع مقدمي الخدمات العدالة في اعتبارهم: الإطار الجنائي الذي يُجرم جميع صور العنف ضد النساء، بالإضافة إلى أطر القانون الجنائي والمدني والأسري والإداري، التي تضمن المنع الفعال للحماية وإقامة الدعوة والتحكيم وتقديم سبل الانتصاف طبق للمعايير الدولية.
- فيما يتعلق بالتدريب وتطوير القوى العاملة، فإن إجراء التحقيقات وإقامة الدعوى والتحكيم في العنف ضد النساء عادة ما يكون معقداً ويتطلب معرفة ومهارات وقدرات متخصصة.
- ينبغي أن ينظر مقدمي الخدمات العدالة في تقديمها من خلال وحدات متخصصة ومتعددة التخصصات داخل قطاع العدالة (أي محاكم متخصصة في العنف المنزلي، ووحدات إقامة الدعوى التي تختص بالعنف القائم على النوع الاجتماعي، ووحدات العنف المنزلي داخل قوات الشرطة والتي تتضمن ضباط الشرطة والأخصائيين الاجتماعيين).

عناصر تأسيسية
لخدمات العدالة
والشرطة
الأساسية





ازدهار البلدان كرامة الإنسان



العناصر الأساسية:

- تعزيز ودعم المنظمات والمبادرات التي تسعى لإنهاء العنف وزيادة مساواة المرأة.
- دعم جهود رفع الوعي وتعزيز عدم قبول الرجال والفتيان للعنف ضد المرأة.
- إيقاف العنف ومنع العنف المستقبلي ضد المرأة.
- تشجيع النساء على الإبلاغ عن العنف المرتكب ضدهن.

المنع





ازدهار البلدان كرامة الإنسان



العناصر الأساسية:

- التوافر
- الإتاحة
- الاستجابة

الاتصال
الأولي





ازدهار البلدان كرامة الإنسان



العناصر الأساسية:

- إعطاء أولوية في التحقيقات لقضايا العنف ضد المرأة
- تناول الاحتياجات النفسية والاجتماعية للضحية/ الناجية
- جمع المعلومات والأدلة ذات الصلة من الضحية/ الناجية والشهود
- إجراء تحقيق شامل
- الحفاظ على المساءلة الاحترافية طوال التحقيق

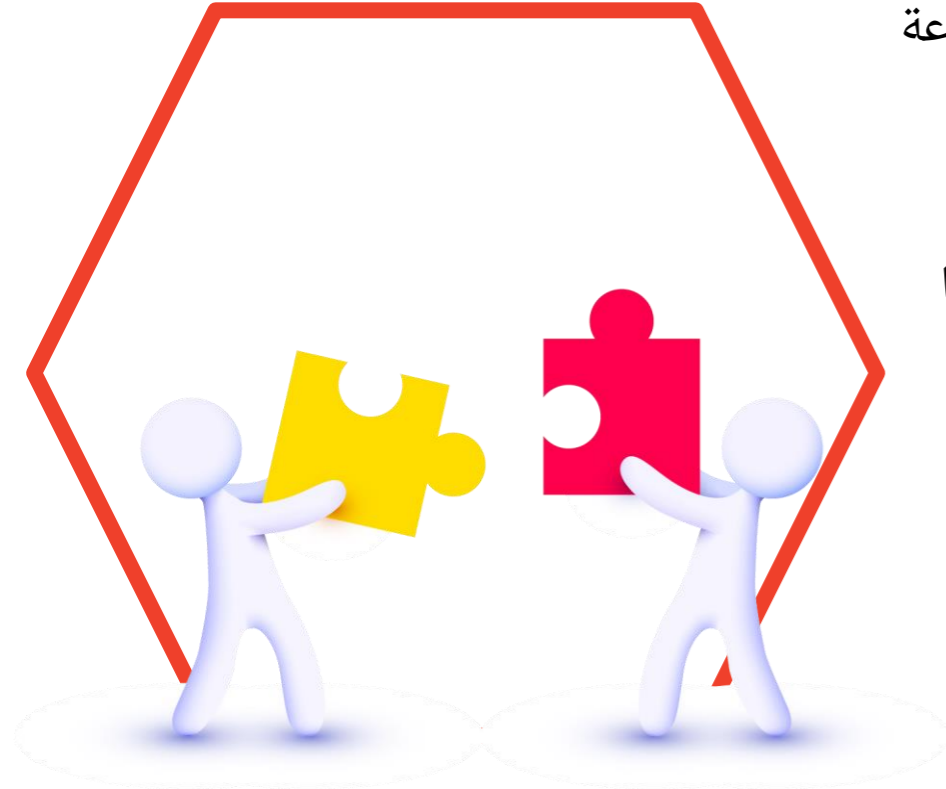
التحقيق





عمليات ما قبل المحاكمة

- ### العناصر الأساسية:
- النهج المنسقة والمتكاملة إزاء قضايا القانون الجنائي والمدني والأسري والإداري
 - المسؤولية الرئيسية عن بدء إقامة الدعوى
 - توجيه التهمة الصحيحة والموافقة على التهمة على وجه السرعة
 - الإجراءات المتاحة وذات التكلفة المعقولة والمبسطة للوصول إلى العدالة
 - تحديد أولوية القضايا
 - تطبيق الإجراءات العادلة ومعايير الإثبات في جميع عمليات ما قبل المحاكمة
 - عمليات ما قبل المحاكمة التي تركز على الضحية / الناجية، وتتوجه ناحية التمكين وتستند إلى الحقوق
 - الاستعداد للمحاكمة
 - عدم وجود وساطة قسرية أو وسائل بديلة لتسوية المنازعات في القضايا التي تنطوي على العنف ضد المرأة
 - اعتبارات خاصة بالنسبة للضحايا/الناجيات المشتبه فيهن أو المتهمات بالسلوك الإجرامي





ازدهار البلدان كرامة الإنسان



العناصر الأساسية:

- بيئة قاعة المحكمة الآمنة والودودة
- حماية الخصوصية والاستقلالية والكرامة
- فرصة المشاركة الكاملة
- فرصة الإدلاء بتفاصيل عن أثر الجريمة
- تفسير قواعد الإثبات وتطبيقها على نحو غير تمييزي
- الاعتبارات الخاصة للضحايا/ الناجيات المتهمات بالجرائم الجنائية

عمليات
المحاكمة/
الجلسات





ازدهار البلدان كرامة الإنسان



مسائلة مرتكب الجريمة وجبر الضرر

العناصر الأساسية:

- تتناسب مخرجات العدالة مع شدة الجريمة ويركز على سلامة الضحية / الناجية
- مشاركة الضحايا/ الناجيات في جلسات تحديد العقوبة، في الولايات القانونية التي يُسمح فيها بذلك
- خيارات جبر الضرر متوافرة ومتاحة
- جبر الضرر الذي يغطي عواقب الأضرار التي تعرضت لها الضحية / الناجية
- إنفاذ سبل الانتصاف
- الانتصاف عند الحرمان من خدمات العدالة الأساسية أو تقويضها أو تأخيرها بصورة غير معقولة أو عدم وجودها نتيجة الإهمال





ازدهار البلدان كرامة الإنسان



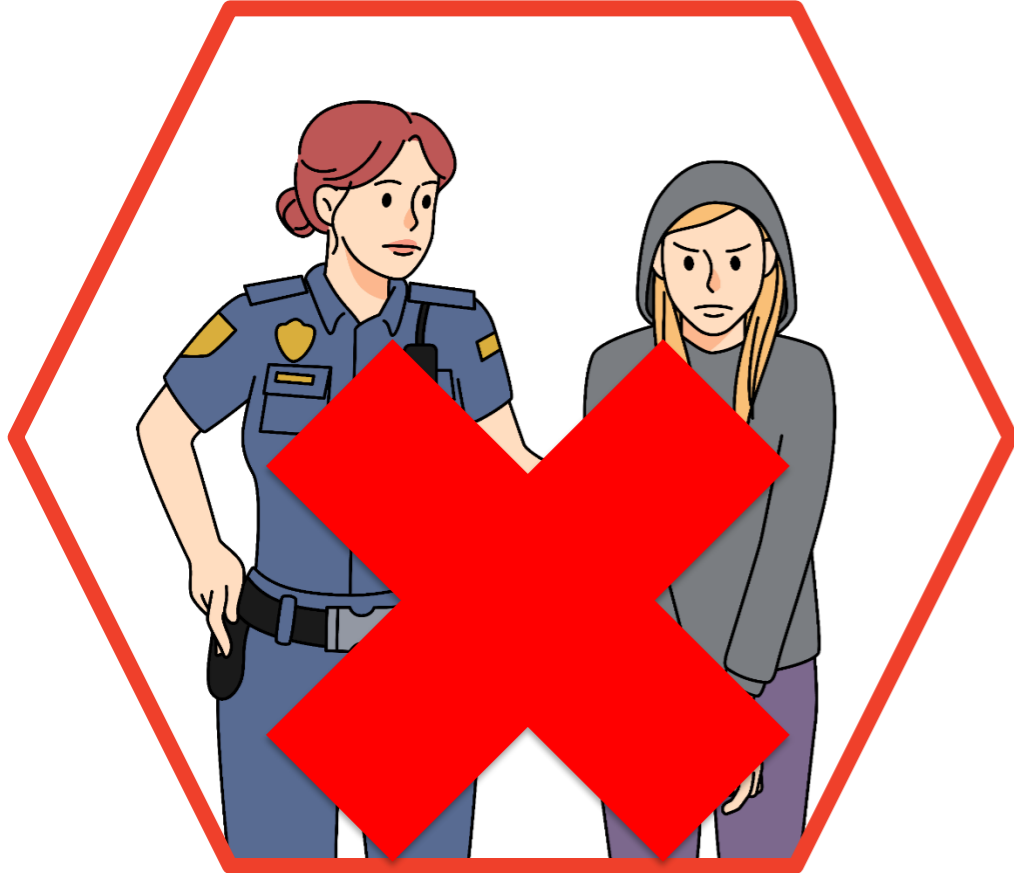
العناصر الأساسية:

- تركيز التدخلات التي تمنع تكرار الجرم على سلامة الضحية/ الناجية

- منع العنف ضد النساء الموجودات رهن الاعتقال ألي سبب كان، والاستجابة له

- خفض تعرض المجرمات من النساء للعنف أثناء الاعتقال وخدمات ما بعد الاعتقال

عمليات ما
بعد المحاكمة





ازدهار البلدان كرامة الإنسان



السلامة والحماية

العناصر الأساسية:

- إتاحة تدابير الحماية الفورية والعاجلة وطويلة الأمد
- إنفاذ تدابير الحماية
- تقييم المخاطر
- التخطيط للسلامة
- إعطاء الأولوية للمخاوف المتعلقة بالأمان في جميع القرارات
- تدابير الحماية المنسقة
- خدمات الحماية والدعم المنسقة





ازدهار البلدان كرامة الإنسان



العناصر الأساسية:

- المعلومات العملية والدقيقة والمتاحة والشاملة
- الخدمات القانونية
- خدمات دعم الضحية والشهود
- الإحالة إلى مقدمي الخدمات الصحية والاجتماعية

الدعم
والمساعدة





ازدهار البلدان كرامة الإنسان



العناصر الأساسية:

- المعلومات المبسطة والتي يسهل الوصول إليها عن خدمات العدالة
- الاتصالات تعزز كرامة واحترام الضحية/ الناجية
- التواصل المستمر مع الضحية/ الناجية
- التواصل بين وكالات العدالة مع غيرها من الوكالات

الاتصال





ازدهار البلدان كرامة الإنسان



تذكير: الترابط الوثيق بين الخدمات

الاتصال



السلامة والحماية



الدعم والمساعدة



An illustration featuring a central blue speech bubble with a white tail pointing towards the bottom right. The bubble contains the Arabic text 'شكراً على المشاركة والتعاون' (Thank you for participation and cooperation). Surrounding the bubble are numerous hands of various skin tones (light, medium, and dark) reaching in from all directions, holding the edges of the bubble. The hands are wearing different colored sleeves and accessories like bracelets and watches, symbolizing a diverse group of people working together.

شكراً
على المشاركة
والتعاون