



ازدهار البلدان كرامة الإنسان



مفاهيم المساواة بين الجنسين





ازدهار البلدان كرامة الإنسان



الأهداف من هذه الوحدة التعليمية هي:



1. التعرف على المفاهيم والمبادئ الأساسية ذات الصلة بالمساواة بين الجنسين.
2. اكتساب المعرفة حول الأدوات التي تستعمل في مجال العمل لتعزيز المساواة بين الجنسين.
3. الاطلاع على مسرد مصطلحات النوع الاجتماعي.





ازدهار البلدان كرامة الإنسان



الفصل الأول: المفاهيم والمبادئ الأساسية ذات الصلة بالمساواة بين الجنسين





ازدهار البلدان كرامة الإنسان



مفاهيم أساسية

- العنف القائم على النوع الاجتماعي
- المساواة بين الجنسين
- التمييز القائم على النوع الاجتماعي
- العنف ضد المرأة
- معايير النوع الاجتماعي
- الإنصاف بين الجنسين
- أدوار النوع الاجتماعي
- عدم المساواة
- النوع الاجتماعي
- التنميط القائم على النوع الاجتماعي
- التكافؤ بين الجنسين





ازدهار البلدان كرامة الإنسان



النوع الإجتماعي

تكتسب هذه الأدوار والسلوكيات بالتعليم وتتغير مع مرور الزمن وتختلف من ثقافة إلى ثقافة أخرى.

يعرّف "النوع الاجتماعي" الأدوار والسلوكيات التي تعتبرها إحدى المجتمعات مناسبة لكل من الإناث والذكور.

يحدّد النوع الاجتماعي للإنسان ما هو المتوقع منه، والمسموح له، والمحدّد لكل من النساء والرجال والفتيات والفتيان.





ازدهار البلدان كرامة الإنسان



الفرق بين مصطلح "الجنس" ومصطلح "النوع الاجتماعي"

مصطلح "النوع الاجتماعي" لا يعدّ بديلاً لمصطلح "الجنس" الذي يشير بدوره إلى الإختلافات البيولوجية بين الذكور والإناث.





ازدهار البلدان كرامة الإنسان



تشير المعايير النوع الإجتماعي إلى الأفكار والتصورات المتعلقة
بكيفية تصرّف كل من النساء والرجال.

يُدرّك الأشخاص هذه "القواعد" في وقت مبكر من العمر، وهو ما
يرسي المعايير والتوقعات المطابقة للهوية الجنسية وفق ما
يحدّده المجتمع في وقت محدّد من الزمن.

معايير
النوع
الإجتماعي





ازدهار البلدان كرامة الإنسان



تتأثر أدوار النوع الاجتماعي بالسن، العرق، الدين و البيئة الجغرافية والاقتصادية والسياسية .

غالبا من تحدث التغييرات في أدوار النوع الاجتماعي استجابة لتغير الظروف الاقتصادية أو السياسية، ولجهود التنمية كذلك.

أدوار النوع الاجتماعي



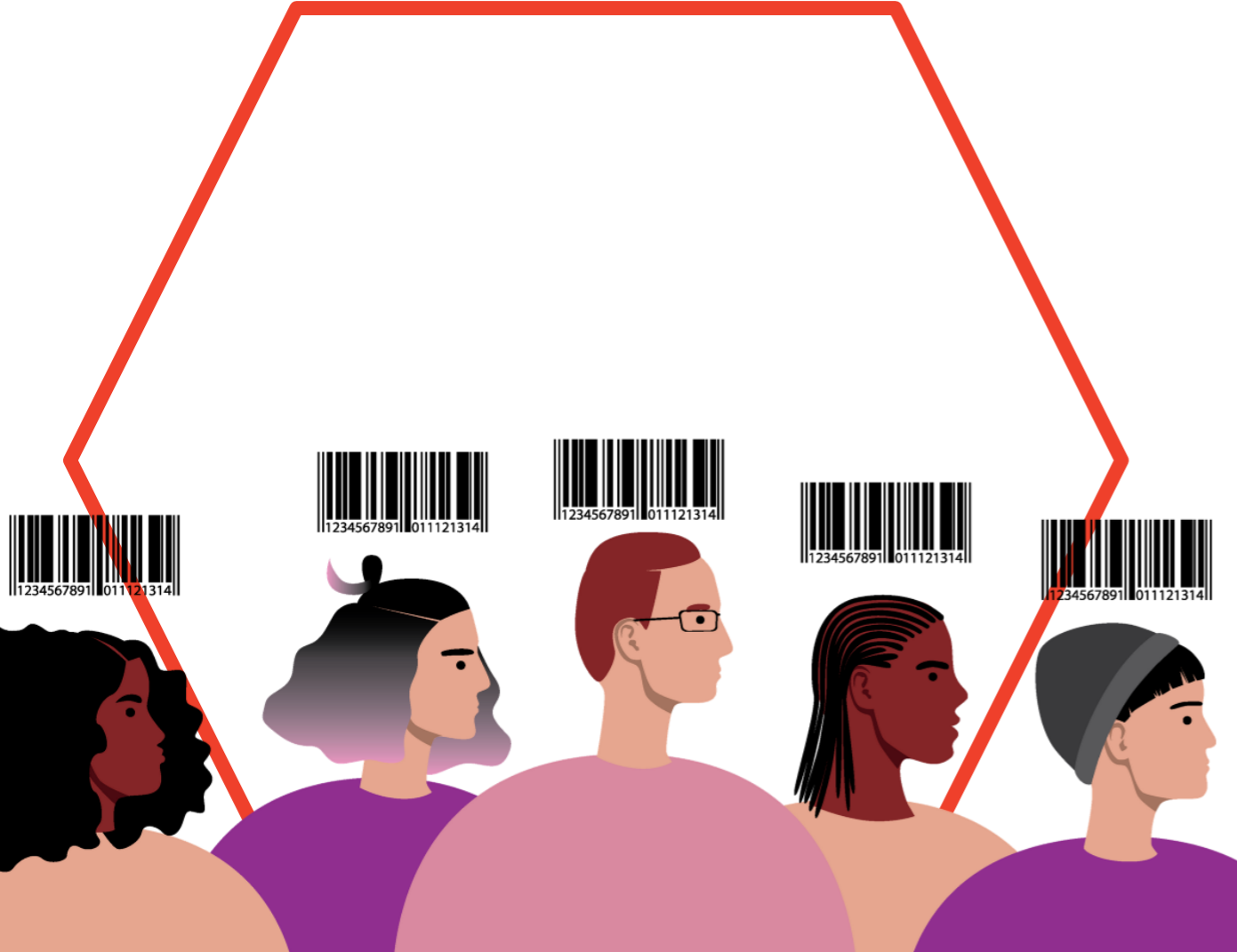


ازدهار البلدان كرامة الإنسان



التمييز القائم على النوع الاجتماعي

- تتفاقم القوالب النمطية بين الجنسين عند إقترانها بقوالب نمطية أخرى بشأن الخصائص الأخرى، مثل الإعاقة أو العرق أو الحالة الاجتماعية.
- يشير هذا المصطلح إلى المواصفات والسمات والخصائص والأدوار التي تُسند إلى الأشخاص وفقاً لجنسهم.
- قد تكون هذه القوالب النمطية في معظم الأوقات سلبية وتصبح ضارة عندما تفضي إلى الحد من خيارات الحيادية للأشخاص.





التمييز القائم على النوع الاجتماعي

أي تفرقة أو استبعاد أو تقييد على أساس النوع الاجتماعي ويكون من آثاره أو أغراضه، توهين أو إحباط الاعتراف للمرأة بحقوق الإنسان والحريات الأساسية في السياسات الاقتصادية والاجتماعية والثقافية والمدنية.





ازدهار البلدان كرامة الإنسان



التمييز حيث يتمّ معاملة شخص ما بشكل أقلّ تفضيلاً على أسس مثل الجنس والنوع الاجتماعي والعمر والجنسيّة والعرق والديناؤ والمعتقد أو الصّحة أو الإعاقة، مقارنةً بشخص آخر.

الإختلاف في المعاملة الذي يكون مقصودًا ويؤدّي إلى عدم الإعتراف للمرأة بحقوقها في الحيزين الخاص والعام .

التمييز
المباشر





ازدهار البلدان كرامة الإنسان



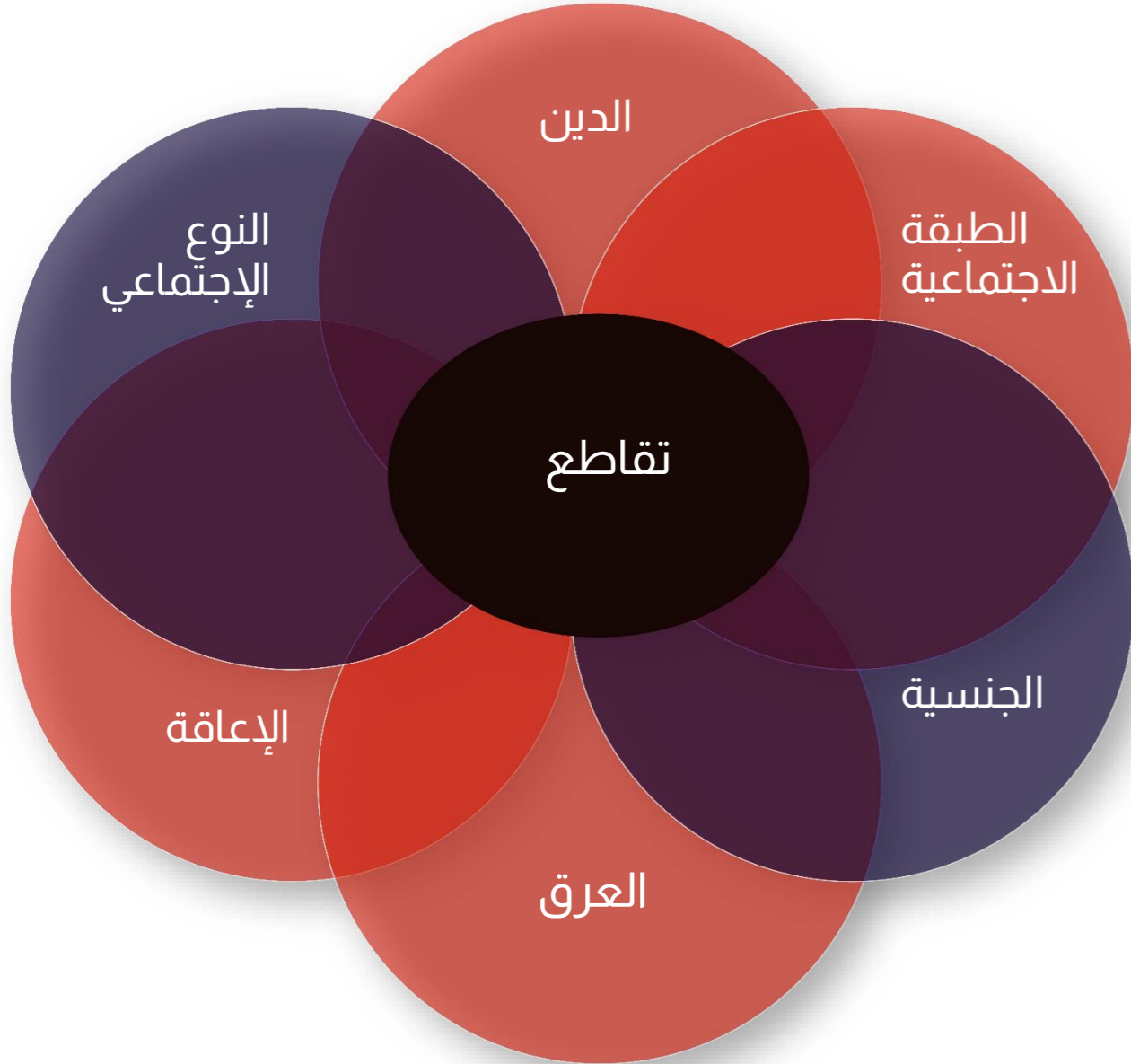
يشير هذا المصطلح إلى التمييز الذي يحدث عندما يضع حكم أو معيار أو ممارسة محايدة ظاهرياً بحق الأشخاص من أحد الجنسين في وضع غير مؤاتٍ مقارنةً بالأشخاص من الجنس الآخر ما لم يكن هذا الحكم أو المعيار أو الممارسة مبررة بشكل موضوعي أو بهدف مشروع.

التمييز غير
المباشر





ازدهار البلدان كرامة الإنسان



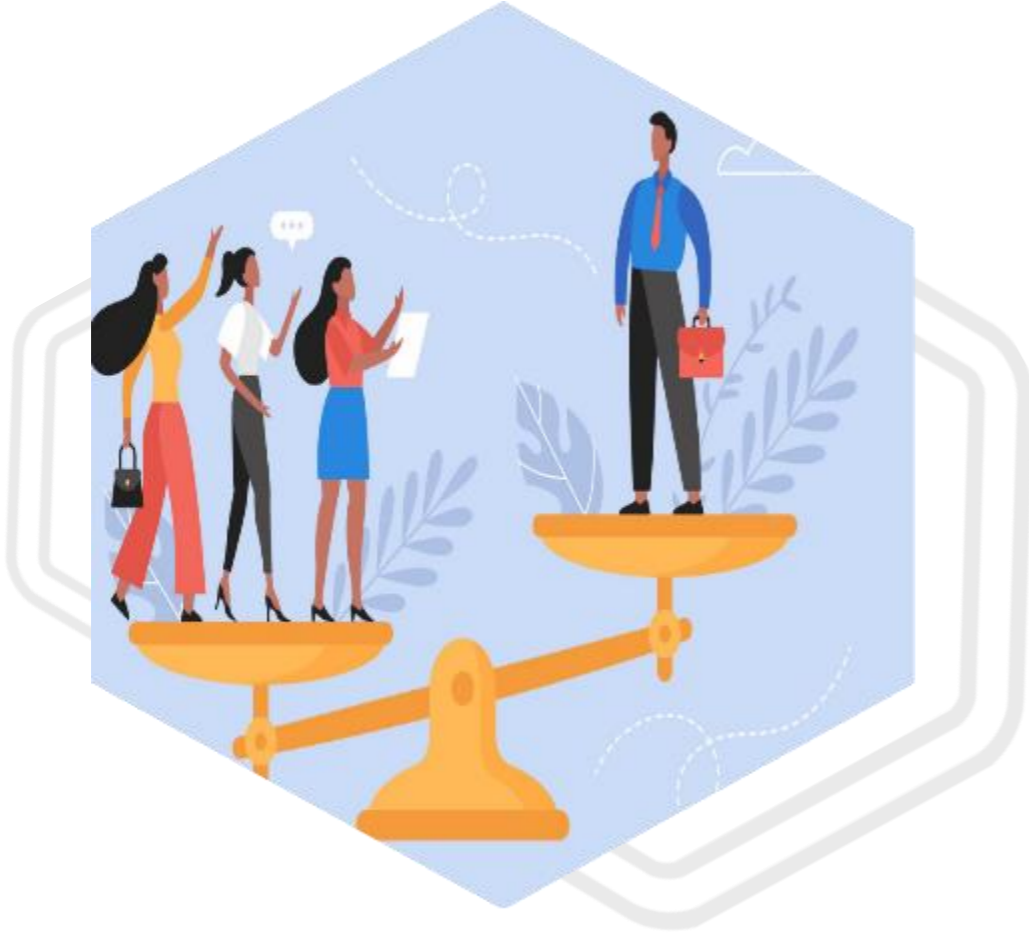
الأشكال المتداخلة والمتعدّدة للتمييز

تتعرّض المرأة إلى التمييز على أساس النوع الاجتماعي وهذا يتداخل مع جوانب أخرى ومتعددة مثل:





عدم المساواة



يؤدي التمييز على أساس المساواة بين الجنسين و هي نتيجة القوة غير المتكافئة التوزيع بين النساء و الرجال، و التي تفاقمت بسبب استمرار التمييز و ضعف القوانين، السياسات و المؤسسات والعلاقات الإجتماعية التي تطبع عدم المساواة.





ازدهار البلدان كرامة الإنسان



العنف ضد المرأة

أي فعل عنفي مبني على أساس النوع الاجتماعي ويترتب عليه، أو يحتمل أن يترتب عليه أذى أو معاناة للمرأة، سواء من الناحية الجسدية أو الجنسية أو النفسية في إطار الأسرة والمجتمع عموماً أو العنف من هذا النوع الذي ترتكبه الدولة أو تتغاضى عنه.

ويشمل العنف ضد المرأة العنف المنزلي، وزواج الطفلة، والحمل القسري، وجرائم "الشرف"، وتشويه الأعضاء التناسلية للإناث، وقتل الإناث، والعنف الجنسي وغيره من أشكال العنف التي يرتكبها شخص آخر غير العشير والتحرش الجنسي (في مكان العمل، والأماكن العامة)، والإتجار بالنساء والعنف في حالات النزاع.





ازدهار البلدان كرامة الإنسان



العنف المبني على النوع الاجتماعي

يعتبر العنف ضدّ المرأة/العنف القائم على النوع الاجتماعي نوع من التمييز وفقاً إلى إتفاقية القضاء على جميع أشكال التمييز ضد المرأة "سيداو".

أيّ عمل من أنواع العنف المبني على أساس النوع الاجتماعي الذي يترتب عنه، أو قد يترتب عنه، ضرراً و أذى بدنيّاً، جنسيّاً أو نفسيّاً لشخص بسبب نوعه الاجتماعي في مجتمع أو ثقافة ما.

يتعرّض كلّ من النساء والرجال للعنف القائم على النوع الاجتماعي ولكن غالبية الضحايا من النساء والفتيات.





دور وزارات أو هيئات أو آليات مختصة بنهوض المرأة

الحد من عدم المساواة بين الجنسين من خلال العمل
على تحويل المجتمع من مجتمع قائم على اللامساواة
إلى مجتمع يتسم بالعدل والمساواة، وكذلك تعزيز دور
المرأة في المجتمع وتمكينها، وتعزيز المقاربات المراعية
للعدالة الاجتماعية.





ازدهار البلدان كرامة الإنسان



ماذا ترون في هذه الصورة؟





ازدهار البلدان كرامة الإنسان



ما الفرق بين المساواة و الإنصاف؟





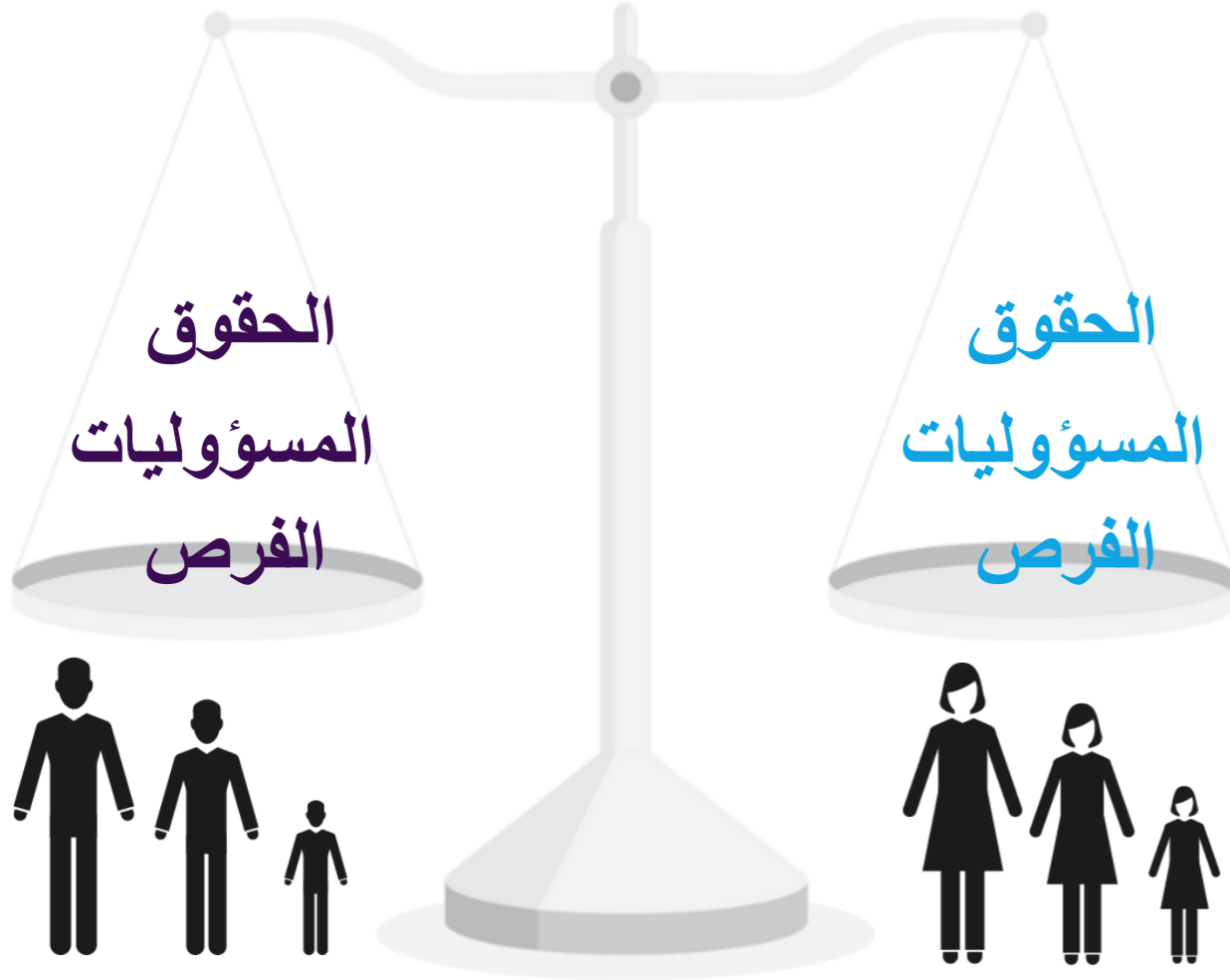
ازدهار البلدان كرامة الإنسان



المساواة بين الجنسين



تشير المساواة بين الجنسين إلى الحقوق والمسؤوليات والفرص المتساوية للنساء والرجال والفتيات والفتيان.





ازدهار البلدان كرامة الإنسان



الإنصاف بين الجنسين

المساواة بين الجنسين تعني الإنصاف في المعاملة بين المرأة والرجل طبقًا لاحتياجاتهن/هم الخاصة.

ينطوي الإنصاف بين الجنسين على استخدام تدابير خاصة مؤقتة للتعويض عن التحيّز أو التمييز التاريخي أو النظامي.





التكافؤ بين الجنسين

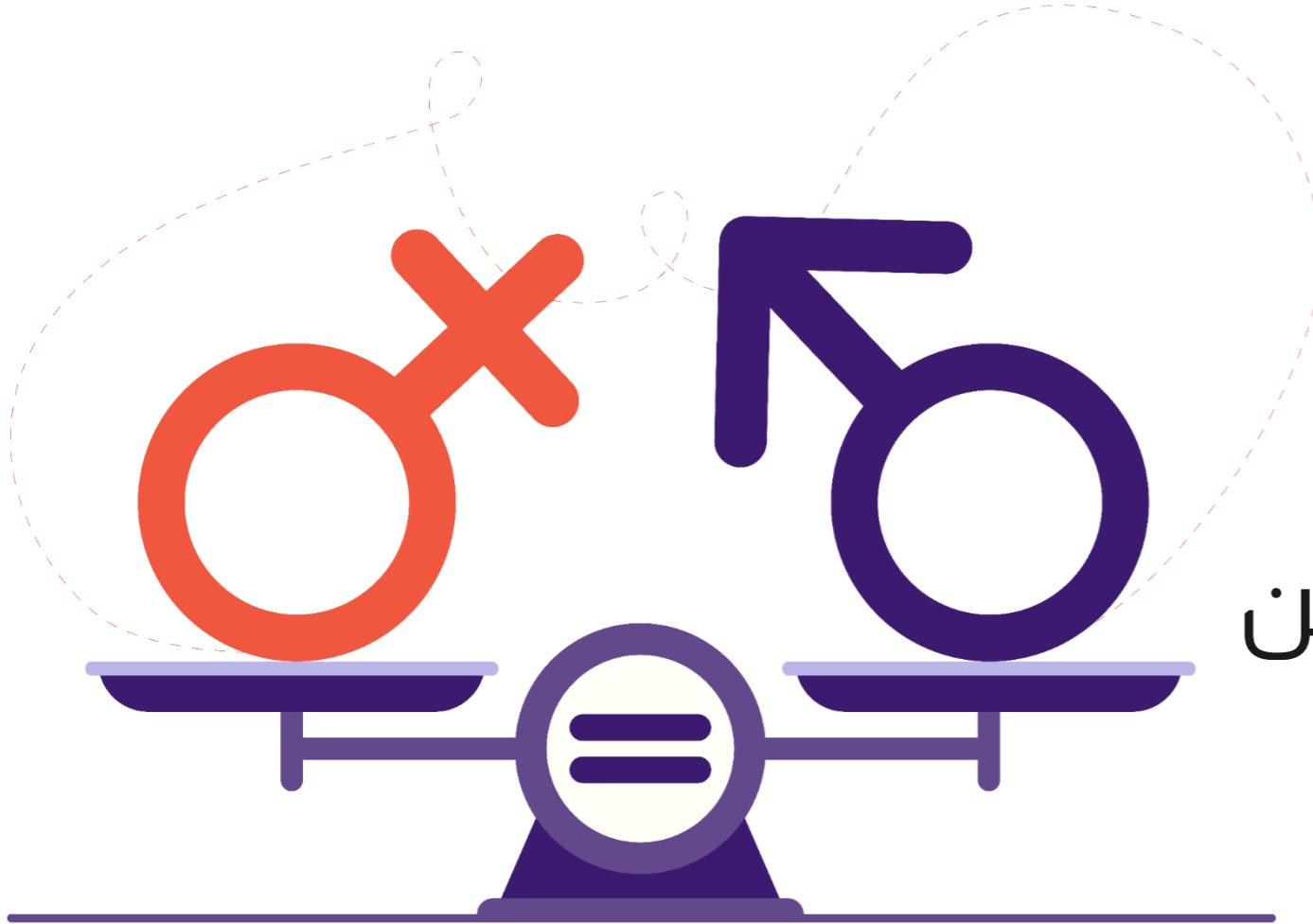
مصطلح آخر للتمثيل المتساوي للنساء والرجال في مجال معين، على سبيل المثال، في المجالات التالية: القيادة أو الإدارة العليا، أو التوظيف، أو العمليات الميدانية.

مقياس إحصائي يوفر قيمة عددية لنسبة الإناث إلى الذكور لمؤشرات مثل الدخل أو التعليم.

التكافؤ بين الجنسين أداة مفيدة لتقييم عدم المساواة بين الجنسين في مجالات محددة، وفي تحديد الأهداف، وفي تقييم التغيير والتقدم في ظل مؤشرات محددة للمساواة بين الجنسين.



ازدهار البلدان كرامة الإنسان



الفصل الثاني:

مصطلحات للأدوات التي تستعمل في مجال العمل لتعزيز المساواة بين الجنسين





ازدهار البلدان كرامة الإنسان



النهج القائم على حقوق الانسان

إطار مفاهيمي لعملية التنمية البشرية التي تستند بشكل معياري إلى المعايير الدولية لحقوق الإنسان وموجهة عملياً نحو تعزيز حقوق الإنسان وحمايتها.

يهدف النهج القائم على حقوق الإنسان إلى تمكين الناس (أصحاب الحقوق) من أعمال حقوقهم وتعزيز الجهود الحكومية (المكلفين بأداء الواجبات) في الإمتثال لإلتزاماتهم وواجباتهم المتعلقة بحقوق الإنسان.





إدماج منظور النوع الاجتماعي

- إدماج منظور النوع الاجتماعي هو عملية تقييم مخطّط له على إدماج إحتياجات كل من النساء والرجال، بما في ذلك التشريعات أو السياسات أو البرامج في المجالات وعلى المستويات كافة.
- ترمي هذه الإستراتيجية إلى وضع مشاغل النساء والرجال وتجاربهنّ/هم في صلب عملية تصميم السياسات والبرامج وتطبيقها ورصدها وتقييمها في جميع المحافل السياسية و الإقتصادية و الإجتماعية.
- الغاية النهائية لإدماج منظور النوع الاجتماعي هي تحقيق المساواة بين الجنسين.





تمكين النساء

♦ يتعلق مفهوم تمكين النساء والفتيات بقدرتهن على اكتساب القوة والسيطرة على حياتهن .

ينطوي هذا المفهوم على زيادة الوعي، وبناء الثقة بالنفس، وتوسيع الخيارات وزيادة الوصول إلى الموارد والإجراءات والتحكّم بها، من أجل تغيير الهياكل والمؤسسات التي تعزز وتديم التمييز وعدم المساواة بين الجنسين.





ازدهار البلدان كرامة الإنسان



تحليل النوع الاجتماعي

تحليل نقدي بشأن كيفية تأثير الاختلافات في أدوار الجنسين وأنشطتهم واحتياجاتهم وحقوقهم / استحقاقاتهم على النساء والرجال والفتيات والفتيان في حالات أو سياقات معيّنة.

يجب إدراج تحليل النوع الاجتماعي في تقييم الاحتياجات الإنسانية وفي جميع التقييمات القطاعية.





ازدهار البلدان كرامة الإنسان



الأمم المتحدة
الشرق الأوسط
ESCWA

البيانات المصنّفة حسب الجنس

-1-

تقدّم المعلومات
بشكل منفصل
للنساء والرجال،
والفتيات والفتيان.

-2-

عندما لا يتمّ تصنيف
البيانات حسب الجنس،
يكون من الصعب تحديد
التفاوتات الحقيقية
والمحتملة .

-3-

البيانات المصنّفة
حسب الجنس
ضروريّة لتحليل
النوع الإجتماعي
الفعال.

-4-

كما تتصنّف البيانات
حسب السن والإعاقة .





ازدهار البلدان كرامة الإنسان



الموازنة المستجيبة للنوع الإجتماعي



يستلزم تحديد وعكس
التدخلات اللازمة لمعالجة
الفجوات بين الجنسين في
السياسات والخطط
والميزانيات القطاعية
والحكومية المحلية.



التخطيط الحكومي
والبرمجة والميزانية التي
تساهم في النهوض
بالمساواة بين الجنسين
وحقوق المرأة.



يهدف أيضًا إلى تحليل
التأثير المتباين بين
الجنسين لتخصيص الموارد
المحلية والمساعدة
الإنمائية الرسمية.





ازدهار البلدان كرامة الإنسان



الفصل الثالث: مسرد مصطلحات النوع الاجتماعي





ازدهار البلدان كرامة الإنسان



مسرد مصطلحات المساواة بين الجنسين

أعدت مجموعة الإحصاء ومجتمع المعلومات والتكنولوجيا في الإسكوا هذا المسرد في إطار المشروع الممول من الشريحة 11 من حساب التنمية بعنوان "دعم الدول الأعضاء في الإسكوا في تبني وتطبيق المعايير العربية".

على مدى العقد الماضي، قامت الإسكوا، بالتعاون مع المكاتب الإحصائية الوطنية، وبدعم من منظمة التعاون والتنمية الاقتصادية، بتجميع مسردات إحصائية عن 13 موضوعاً، في محاولة لإعداد مسرد موحد وشامل للمصطلحات العلمية غير الموجودة في اللغة العربية. ولم ينجز مشروع المسرد الإحصائي العربي الذي يشمل مواضيع اجتماعية واقتصادية وبيئية ومرتبطة بالمساواة بين الجنسين ولم يتم اعتماده على صعيد المنطقة العربية بسبب نقص الموارد اللازمة. وأدى عدم توافر معايير موحدة للمصطلحات العلمية العربية إلى فجوات كبيرة حالت دون جمع البيانات ومقارنتها والاستفادة منها في المجالات التنموية العديدة والمتنوعة.

ويرمي هذا المشروع إلى سد القصور الكبير في قدرة الدول الأعضاء على جمع ونشر البيانات والبيانات الوصفية الموثوقة. ومن خلال عملية تشاورية بين الخبراء الإحصائيين والخبراء المتخصصين، ستشارك البلدان في توحيد المسردات التي تحتوي على آلاف المصطلحات الإحصائية على الصعيدين الوطني والإقليمي. وستكون المسارات الحكومية الدولية التي تنظمها الإسكوا فرصة لتعزيز الاتفاق على هذه المعايير، وسيقدم مشروع المسرد الإحصائي العربي لاعتماده على المستويات الوطنية والإقليمية والدولية. وستتشارك المنظمات غير الحكومية هذه المسردات وتنشرها على الصعيد الوطني وعلى مواقعها الإلكترونية، لمواءمة المصطلحات القياسية العربية مع المصطلحات المستخدمة على الصعيد الوطني.

الوصول إلى البوابة /
الأداة

آخر تحديث: كانون الثاني/يناير 2021

المجموعة المتخصصة: الإحصاءات ومجتمع المعلومات والتكنولوجيا

مجالات العمل: المساواة بين الجنسين

مبادرات: إحصاءات النوع الاجتماعي

<https://www.unescwa.org/ar/sd-glossary?combine=&domain=8701>





ازدهار البلدان كرامة الإنسان



قاموس الجندر - CIVIL SOCIETY CENTER

gender —
dictionary
قاموس —
الجندر
english — عربي

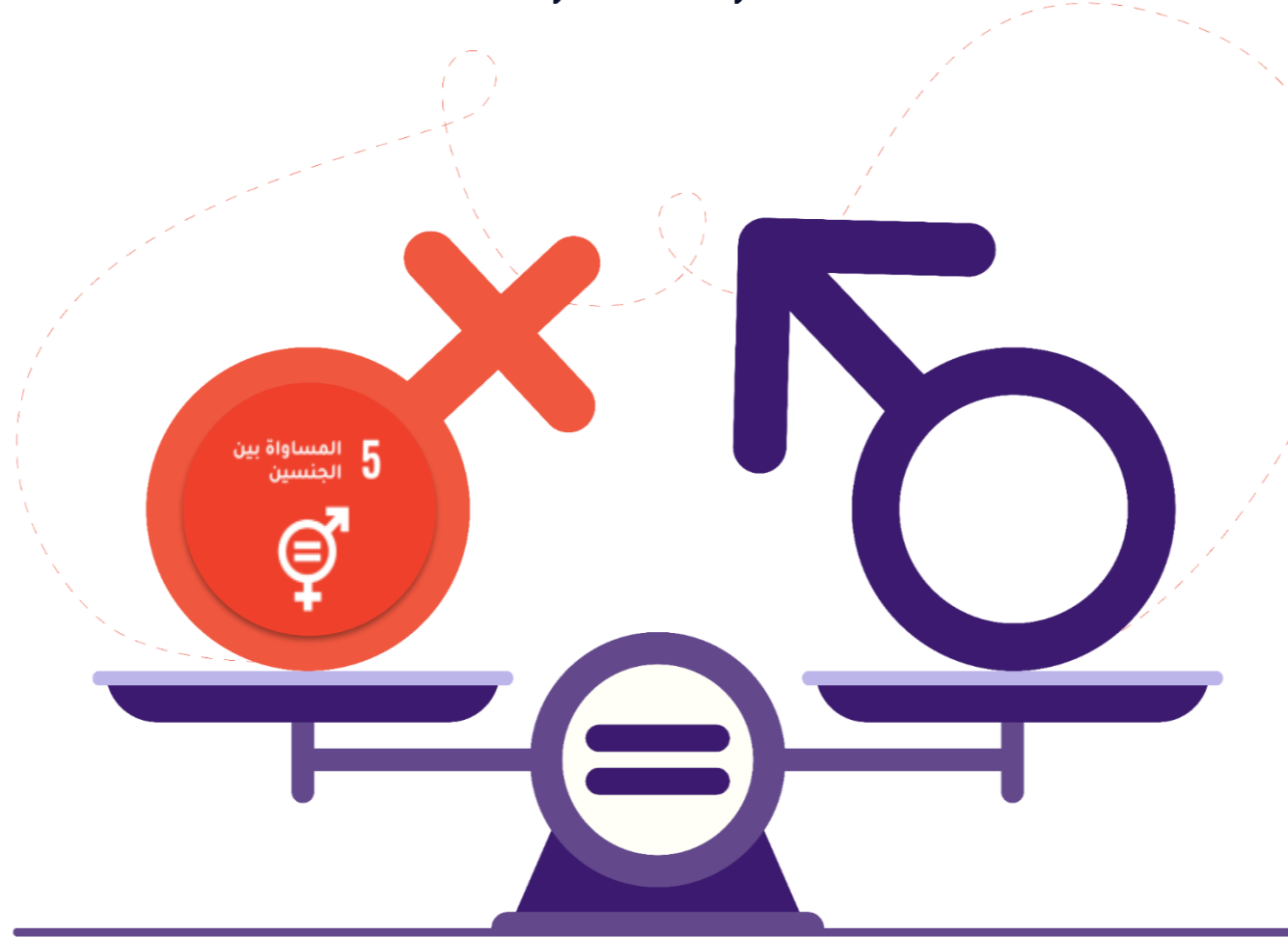


<https://civilsociety-centre.org/sites/default/files/resources/lebanonsupport-genderdictionary-en-ar.pdf>





توحيد المصطلحات والمفاهيم مهم جدًا لعمل أكثر شمولية ومساواة





شكرًا